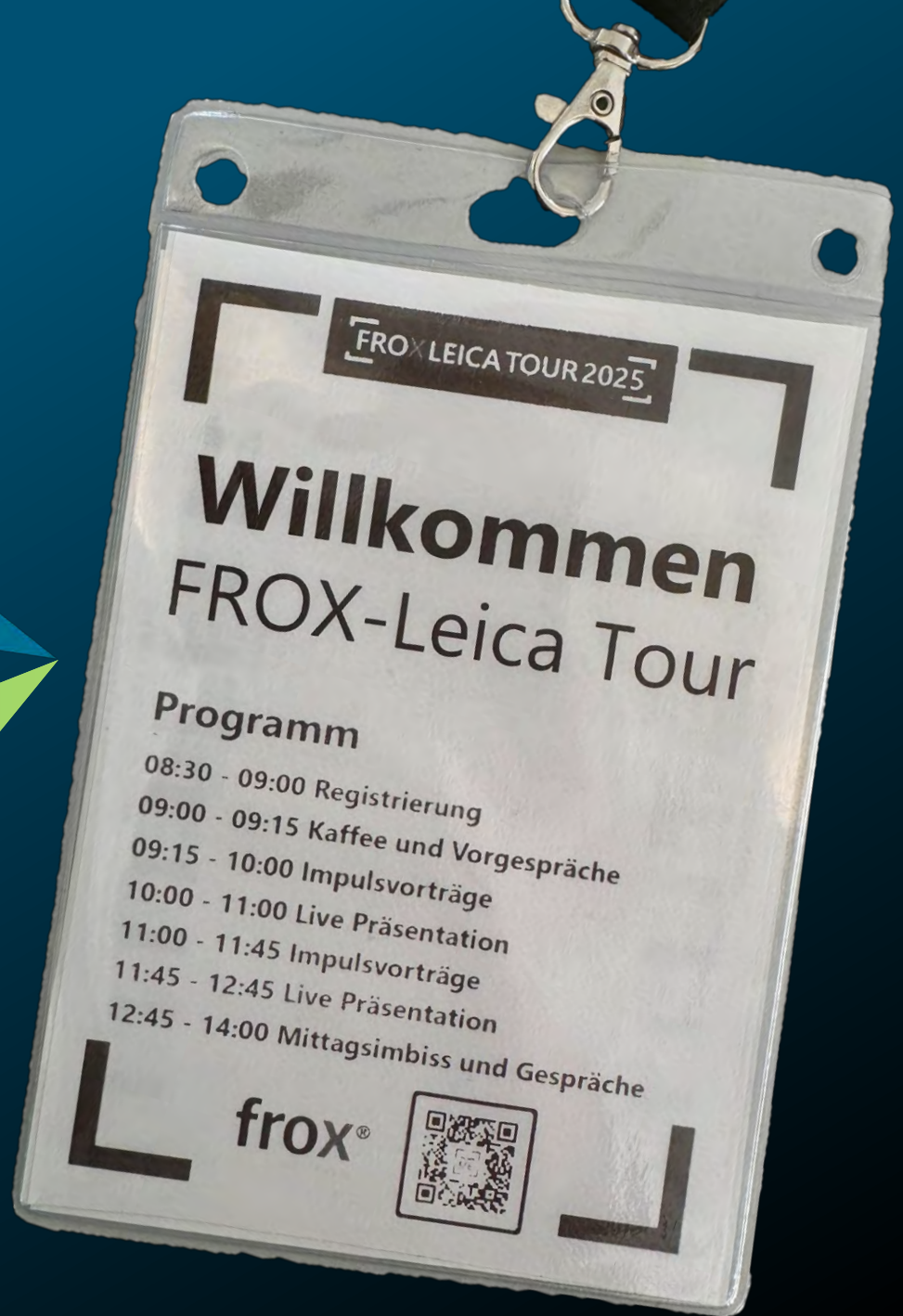


FROX LEICA TOUR 2025



frox[®]
Die IT Fabrik





Imaging

**GS18 I, Captivate und FX Survey
für EVUs, Stadtwerke und
Kommunen**



frox[®]
Die IT Fabrik

IMU



Park Stats
Park Surface: 5430 sqm
Number of Trees: 67
Tree Coverage: **95%**

Building 232
Building Height: 120m
Building Floor: 20



Trasse

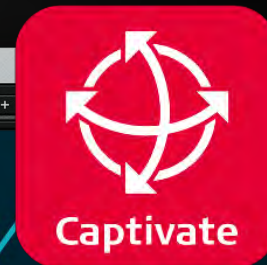
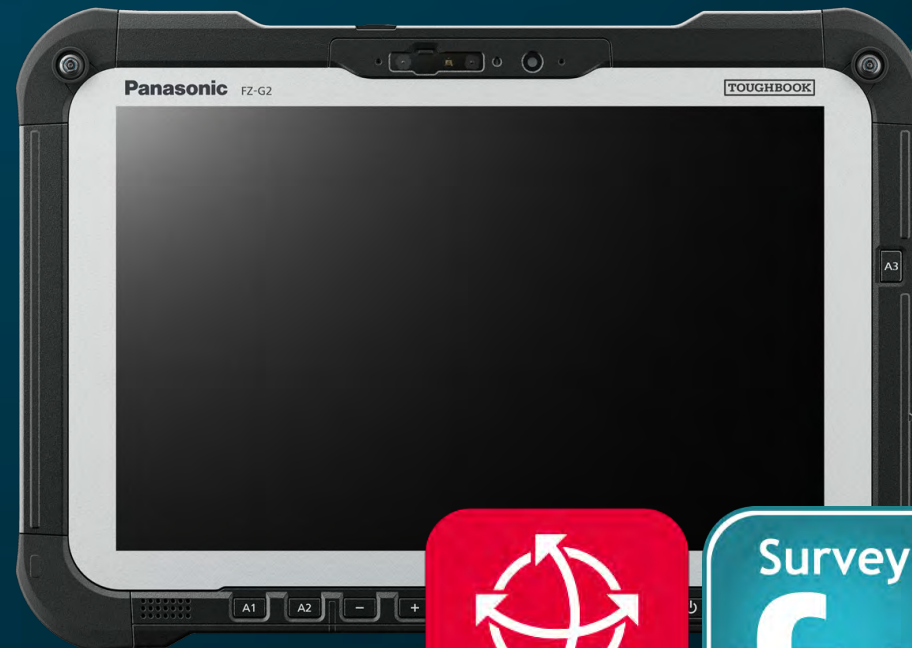
Lösungen



GS18 I, Captivate und FX Survey für EVUs, Stadtwerke und Kommunen

frox[®]
Die IT Fabrik

GS18I
Captivate
FX Survey

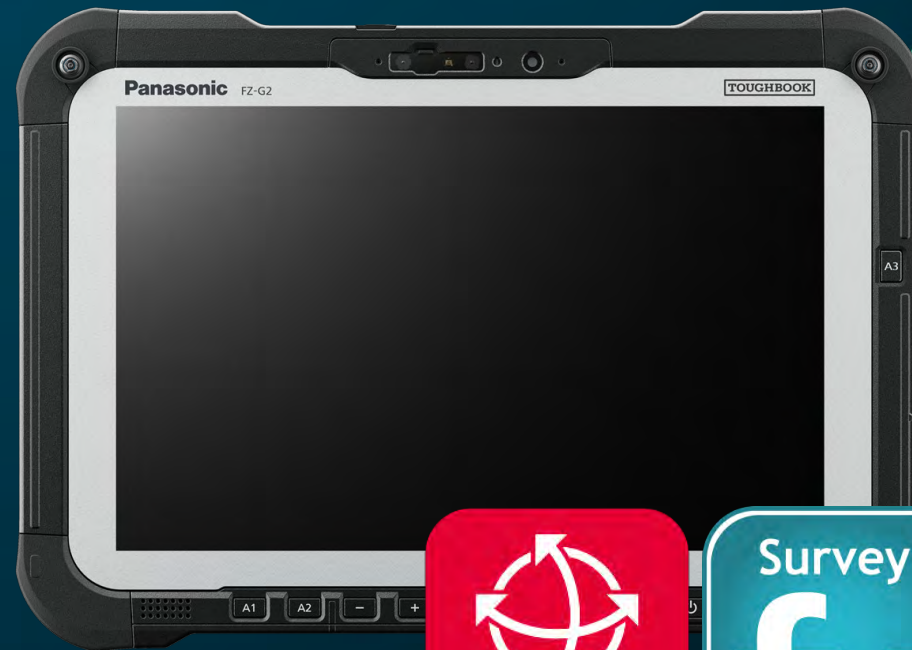


Leica
Geosystems

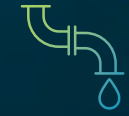
GS18 I, Captivate und FX Survey für EVUs, Stadtwerke und Kommunen

frox[®]
Die IT Fabrik

GS18I
Captivate
FX Survey



Leica
Geosystems



GS18 Imaging - Visual Positioning Technology



GS18 Imaging - Visual Positioning Technology



GS18 Imaging - Visual Positioning Technology

frox[®]
Die IT Fabrik



Leica
Geosystems

GS18 Imaging - Visual Positioning Technology



1

GNSS
RTK Genauigkeit

2

IMU
Beschleunigungssensor und Gyroskop

3

Kamera
Merkmalerkennung



GS18 Imaging - Visual Positioning Technology

1 GNSS
RTK Genauigkeit



GS18 Imaging - Visual Positioning Technology

2

IMU
Beschleunigungssensor
und Gyroskop



GS18 Imaging - Visual Positioning Technology

3

Kamera
Merkmalerkennung





Panasonic Toughbook FZ-G2 mk3

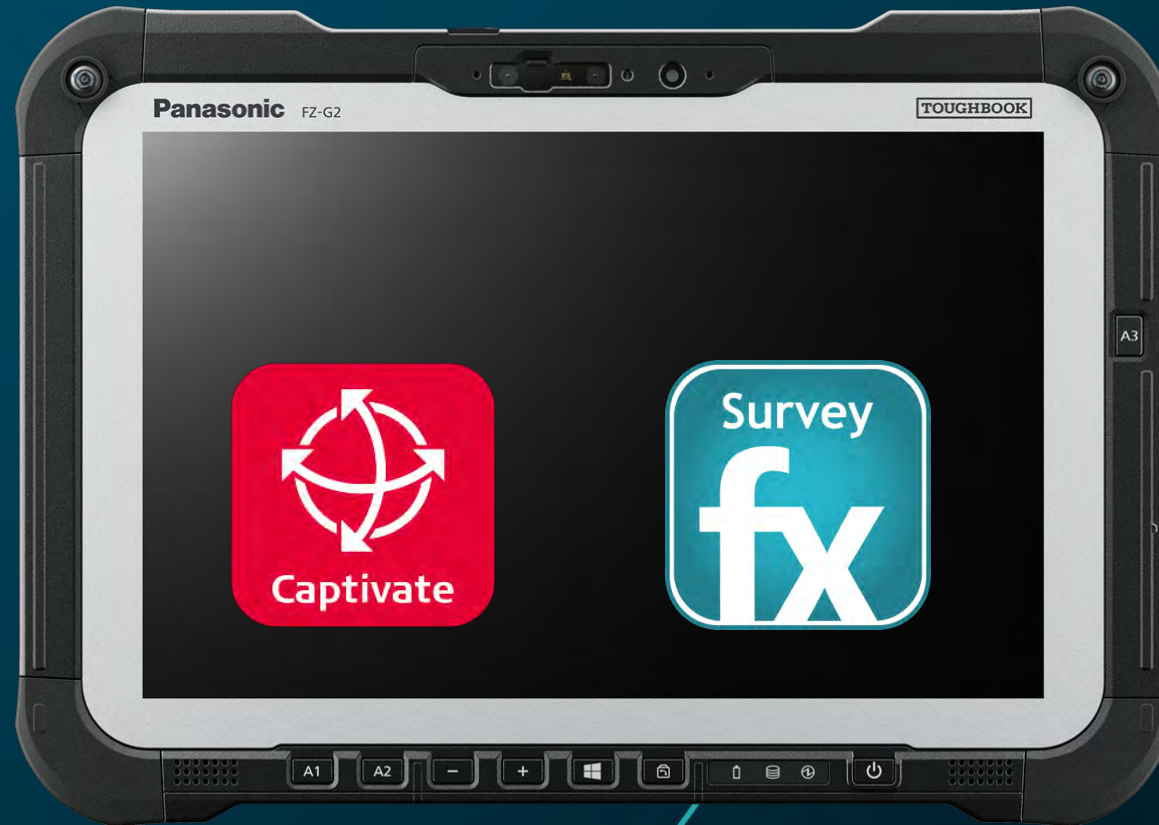
frox[®]
Die IT Fabrik



Leica
Geosystems

FZ-G2 mk3 – Zentrale Steuereinheit

frox[®]
Die IT Fabrik



Leica
Geosystems



Captivate



Captivate

frox[®]
Die IT Fabrik



Leica
Geosystems



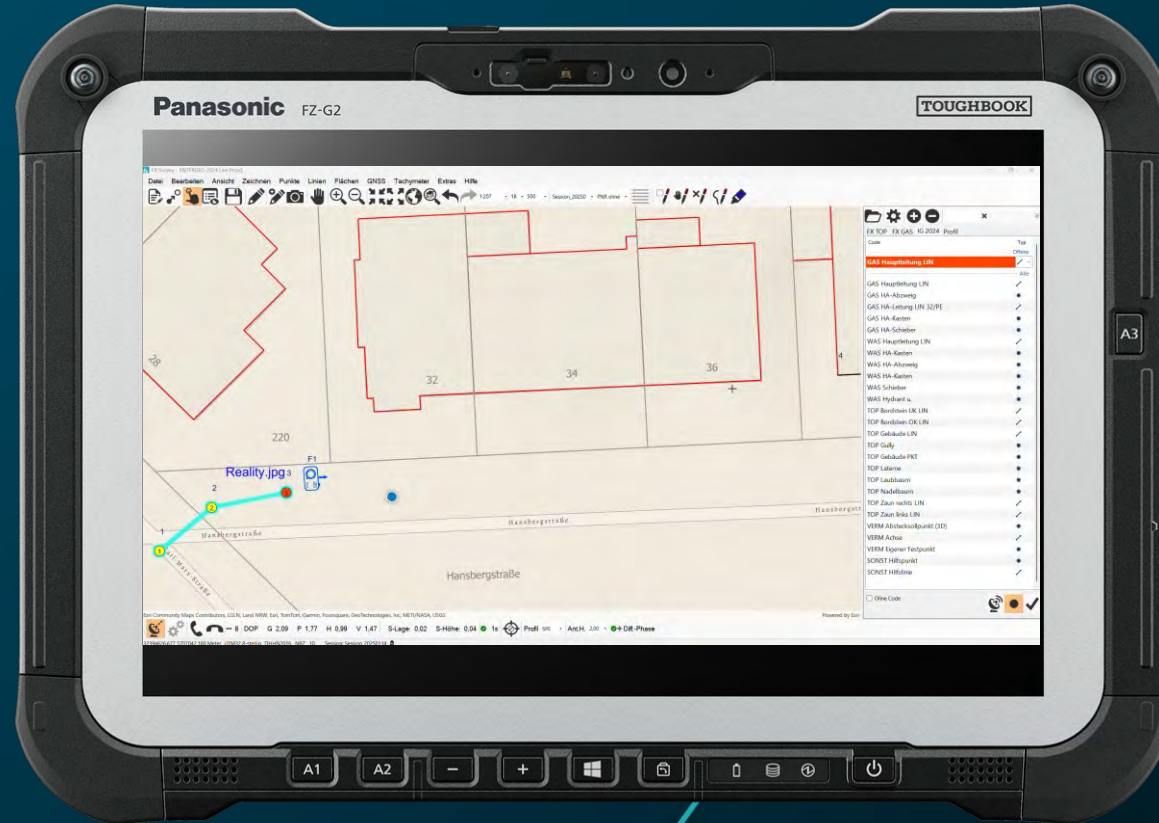
FX Survey

frox[®]
Die IT Fabrik

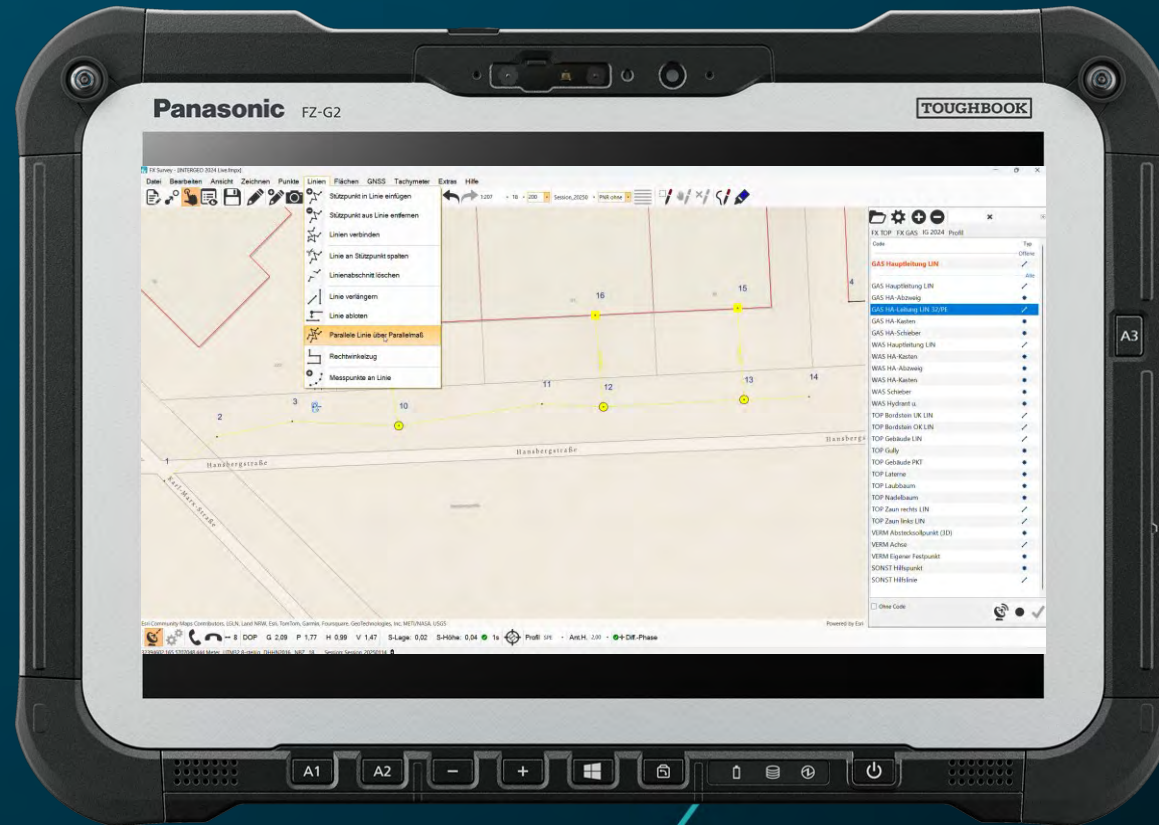


Leica
Geosystems

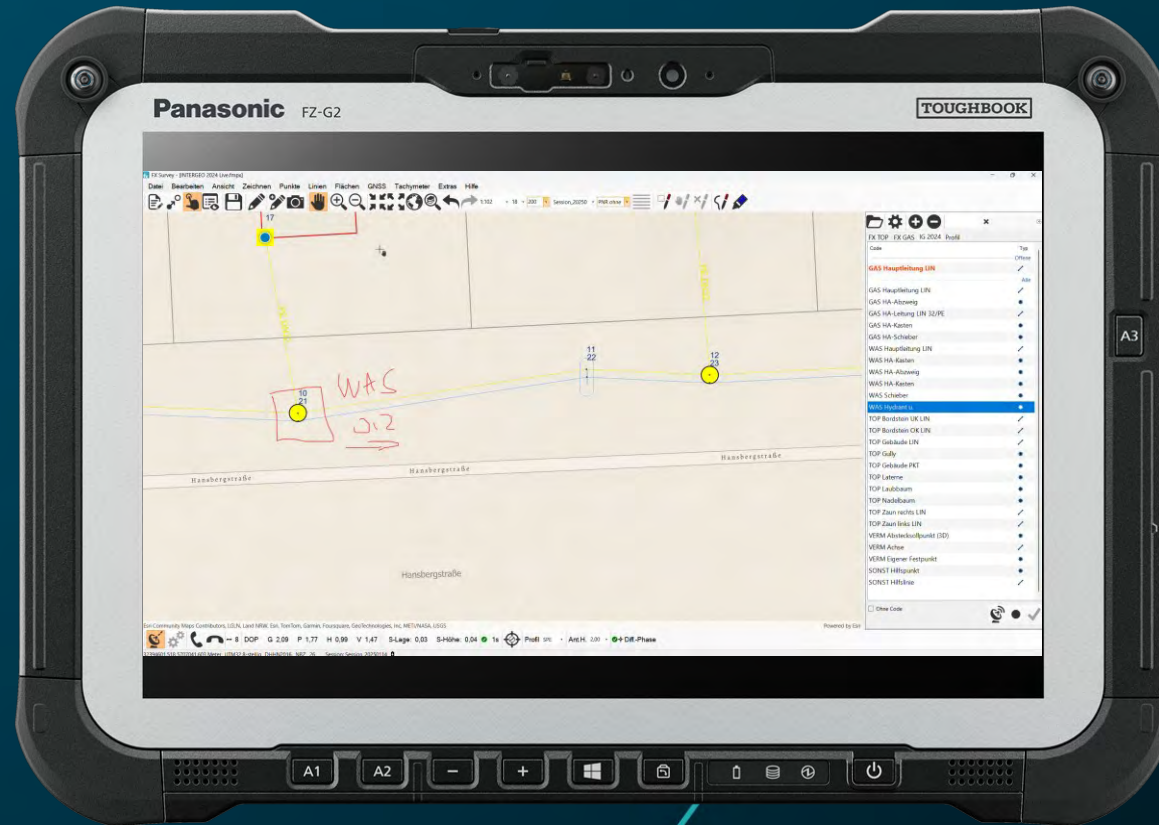
FX Survey - Automatischer Hausanschluss



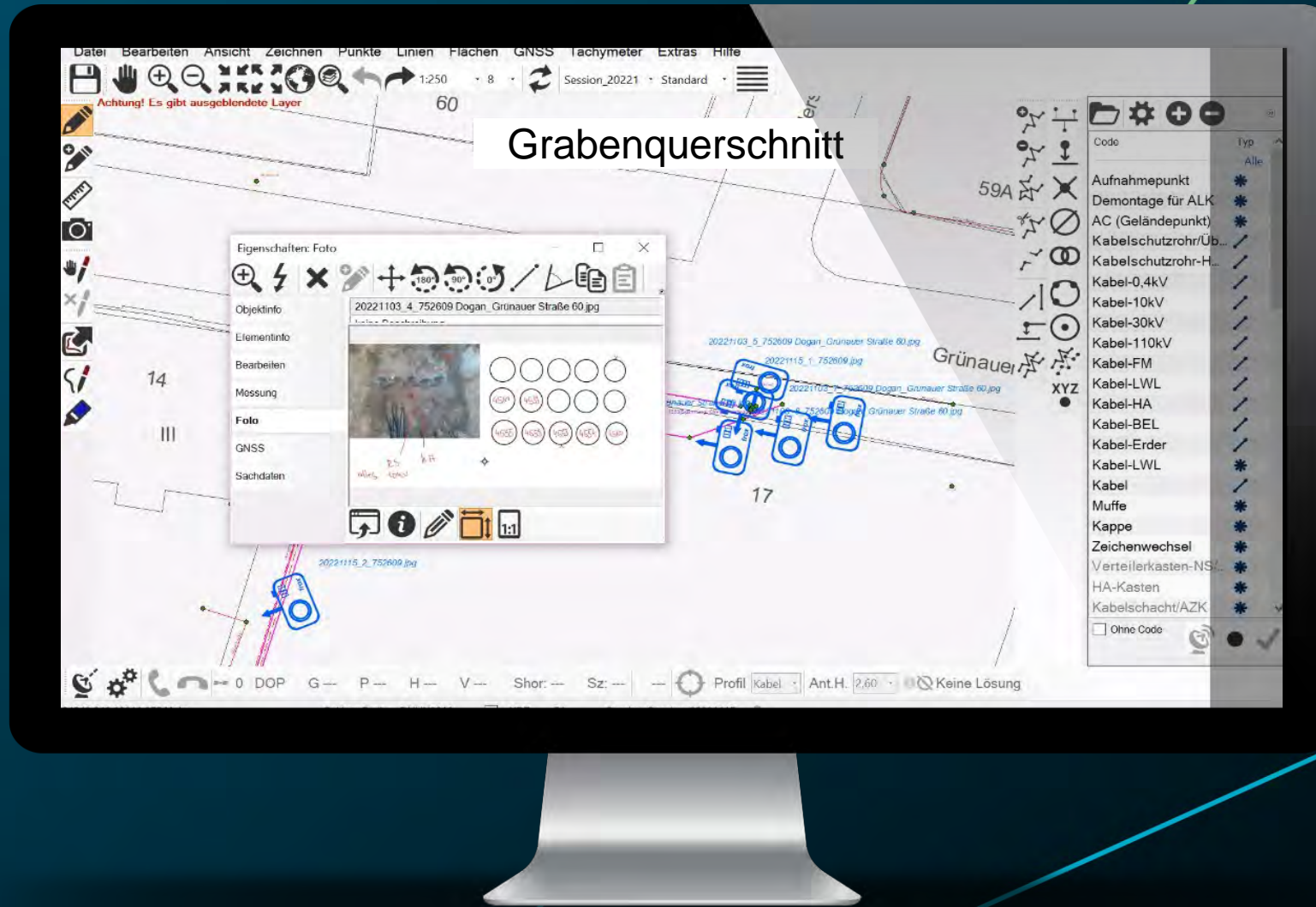
FX Survey - Konstruktionsfunktionen



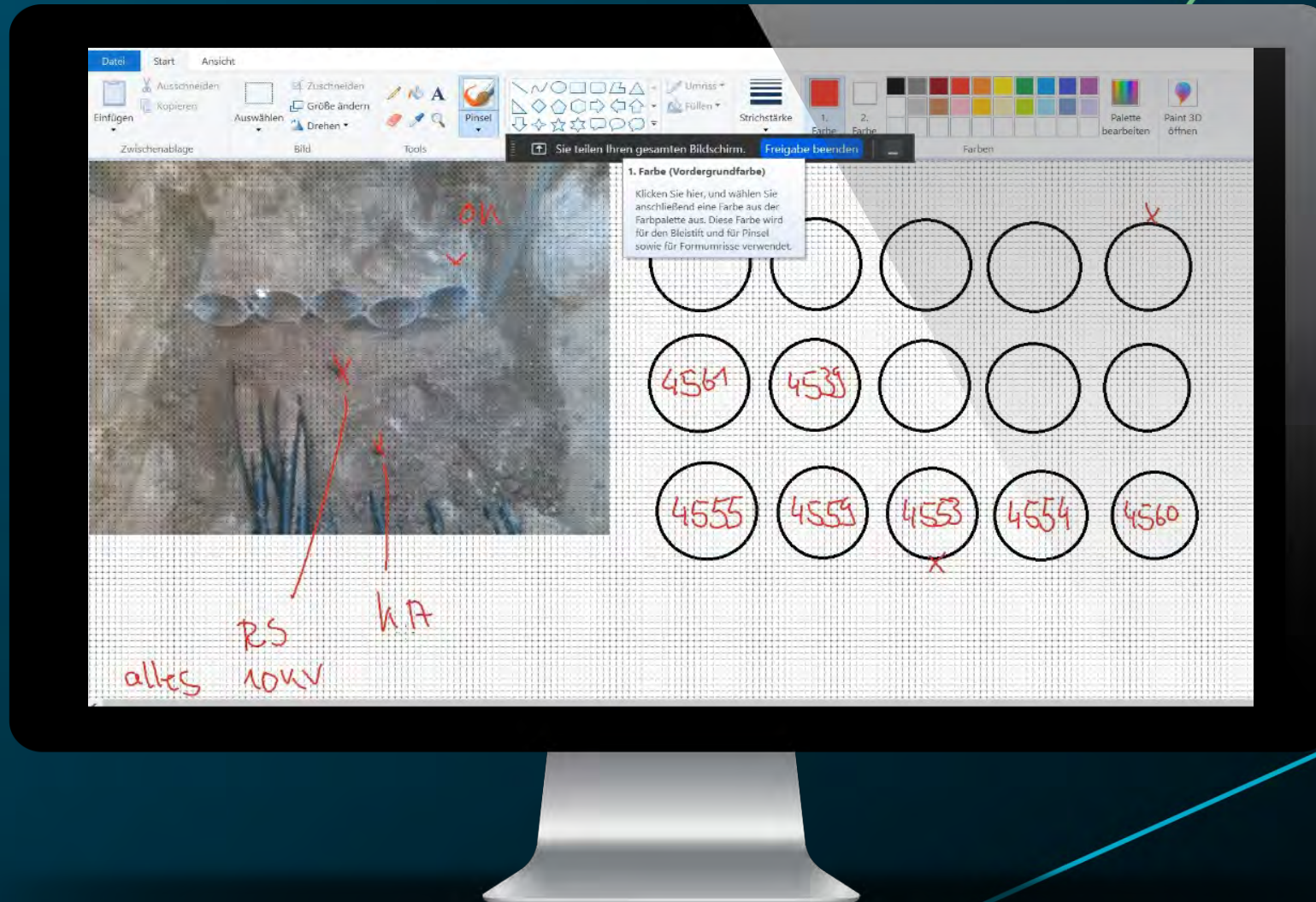
FX Survey - Kleinpunktberechnungen



FX Survey - Grabenquerschnitt



FX Survey - Grabenquerschnitt





Praxisbeispiel: WZV Neffeltal



Praxisbeispiel: WZV Neffeltal



Gründung 1913



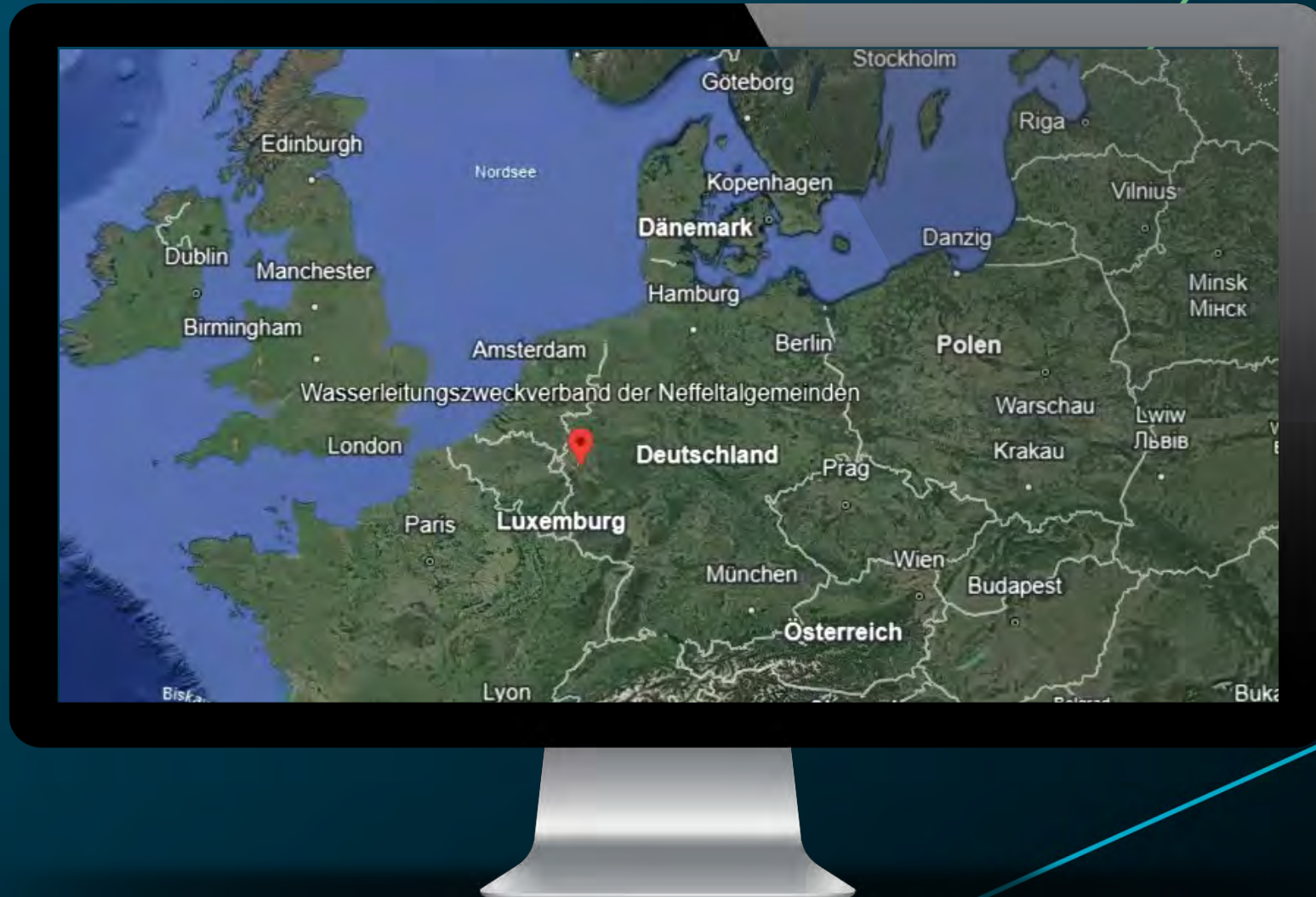
Zusammensetzung
aus Städten und Gemeinden



Betriebung Wasserwerk Neffeltal,
Trinkwasserversorgung für über 35.000 Einwohner



Praxisbeispiel: WZV Neffeltal

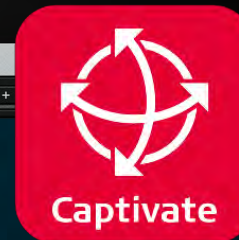
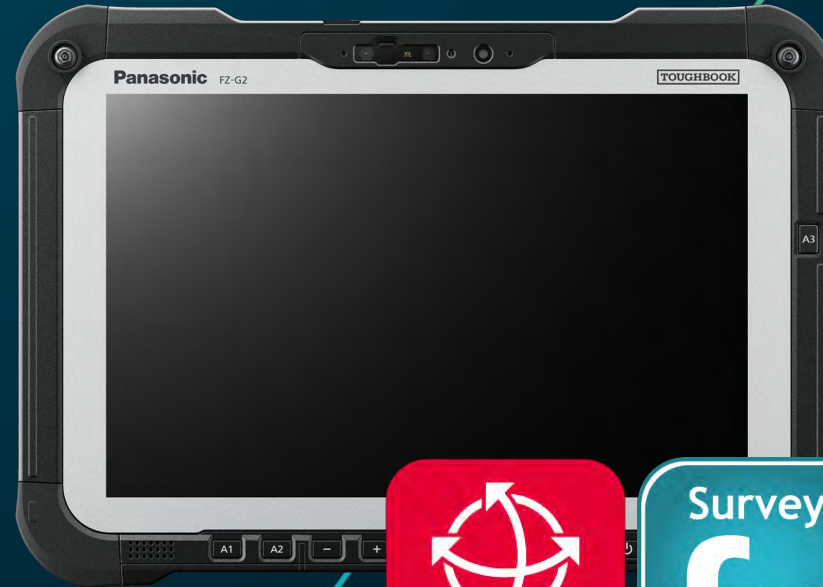


Praxisbeispiel: WZV Neffeltal



Entscheidung für ein frox/Leica Komplettsystem

frox[®]
Die IT Fabrik



Leica
Geosystems

Einsatzgebiete



- Leitungsaufmaß, Instandhaltung



- Topografische Aufmaße



- Absteckung von Baumaßnahmen



- GS18 Imaging



- Anzeige von Grundstücksgrenzen



- Passpunkte UAV



Wasserrohrbruch

7. Januar 2025



Rohrleitungsortung



Wasserrohrbruch

7. Januar 2025

1

Rohrleitungsortung



2

Bedarfsermittlung und
Freilegung



Wasserrohrbruch

7. Januar 2025

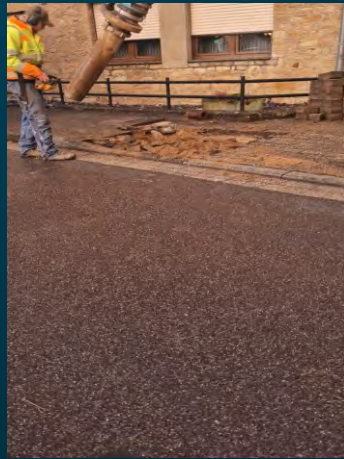
1

Rohrleitungsortung



2

Bedarfsermittlung und Freilegung



3

Rohrschadenermittlung



Wasserrohrbruch

7. Januar 2025

1

Rohrleitungsortung



2

Bedarfsermittlung und Freilegung



3

Rohrschadenermittlung



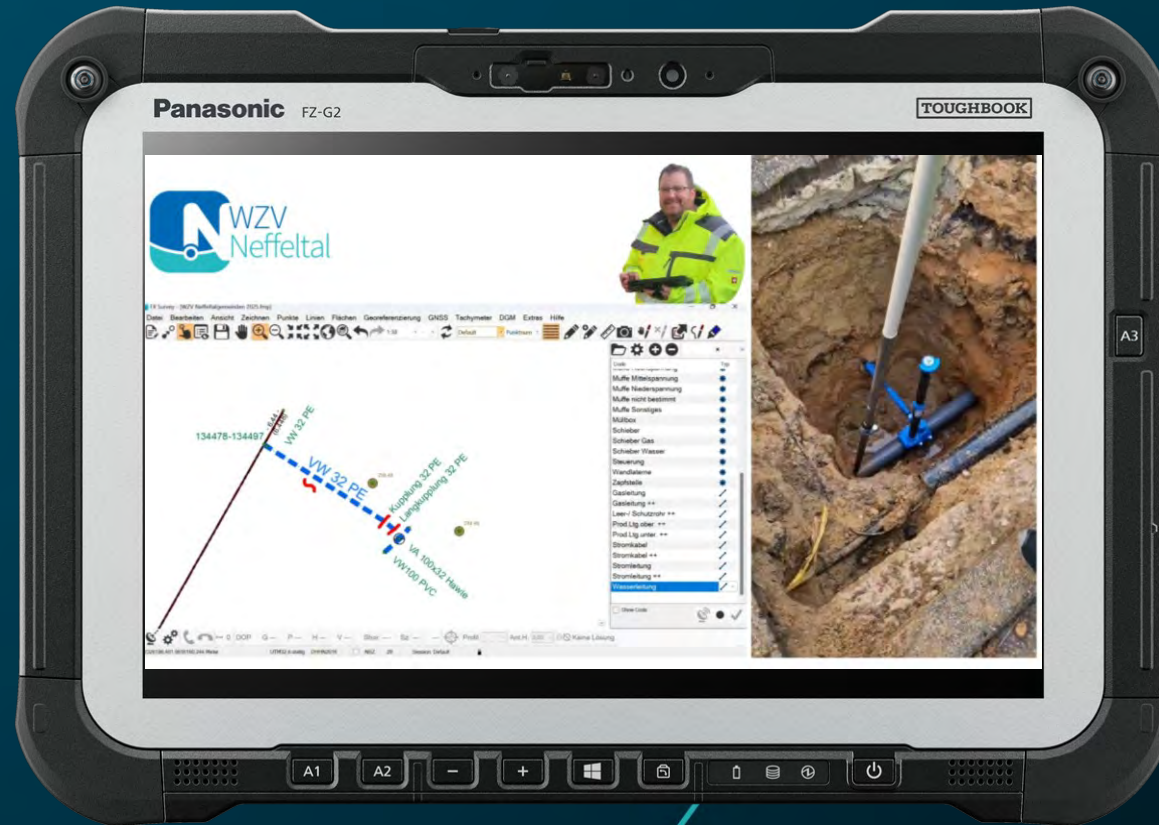
4

Teilerneuerung des Hausanschlusses



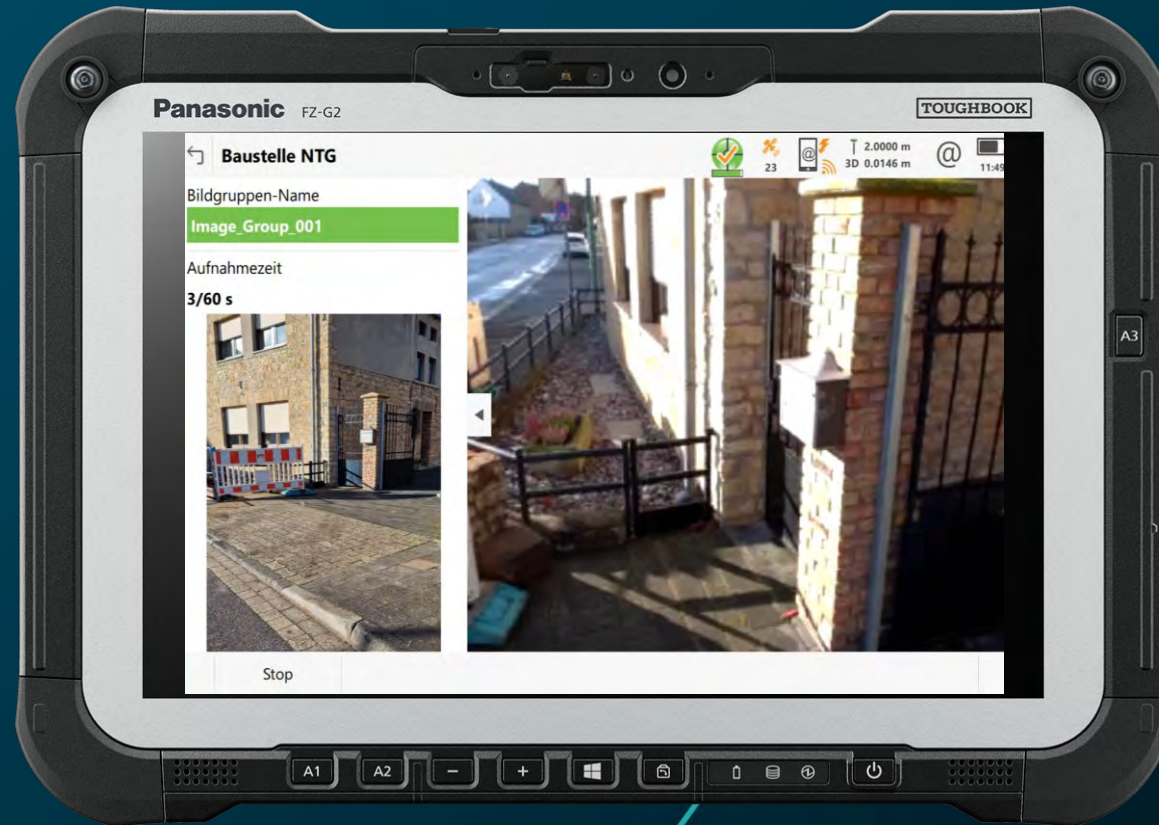
Digitale Einmessung

5



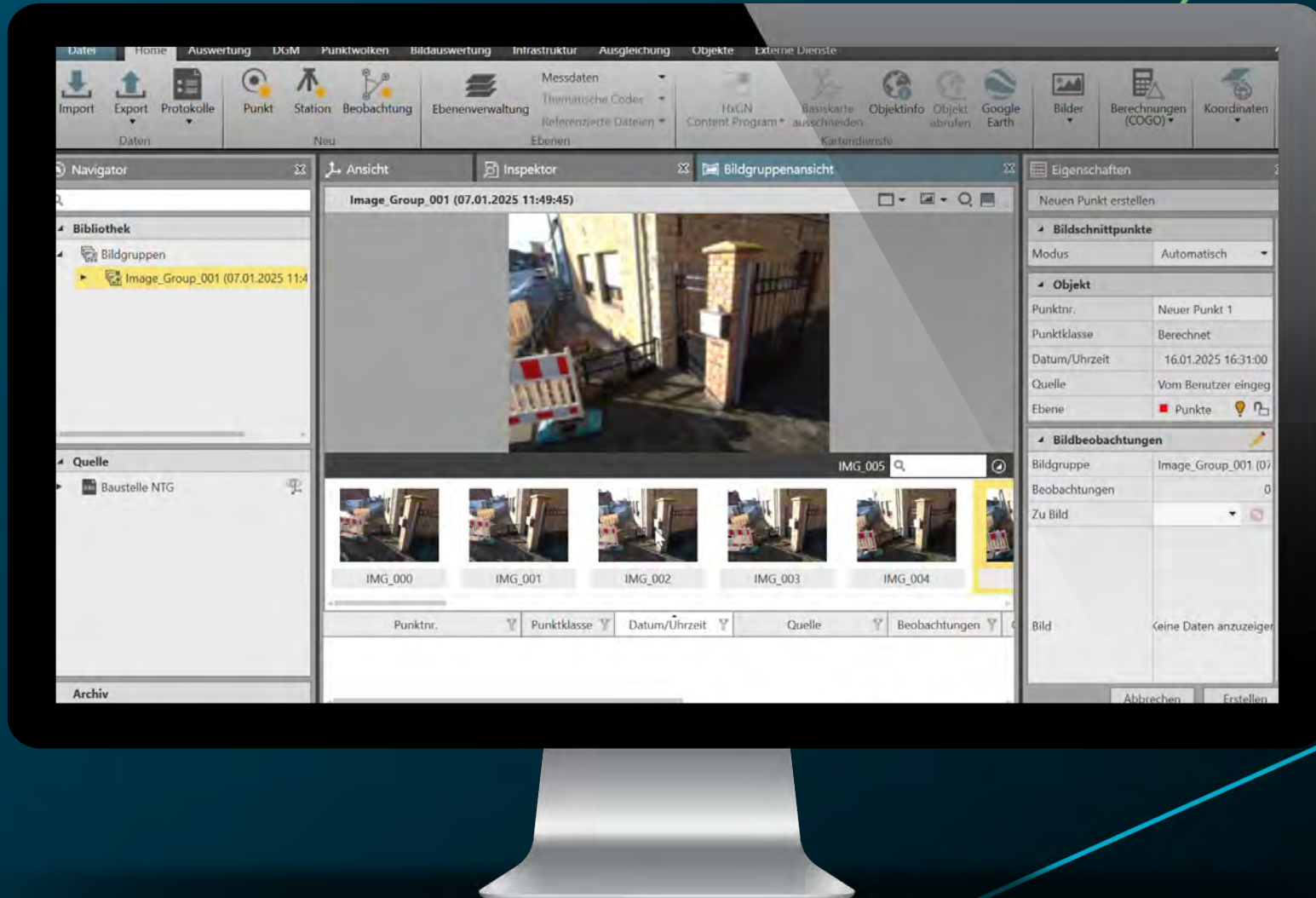
Digitale Einmessung

5

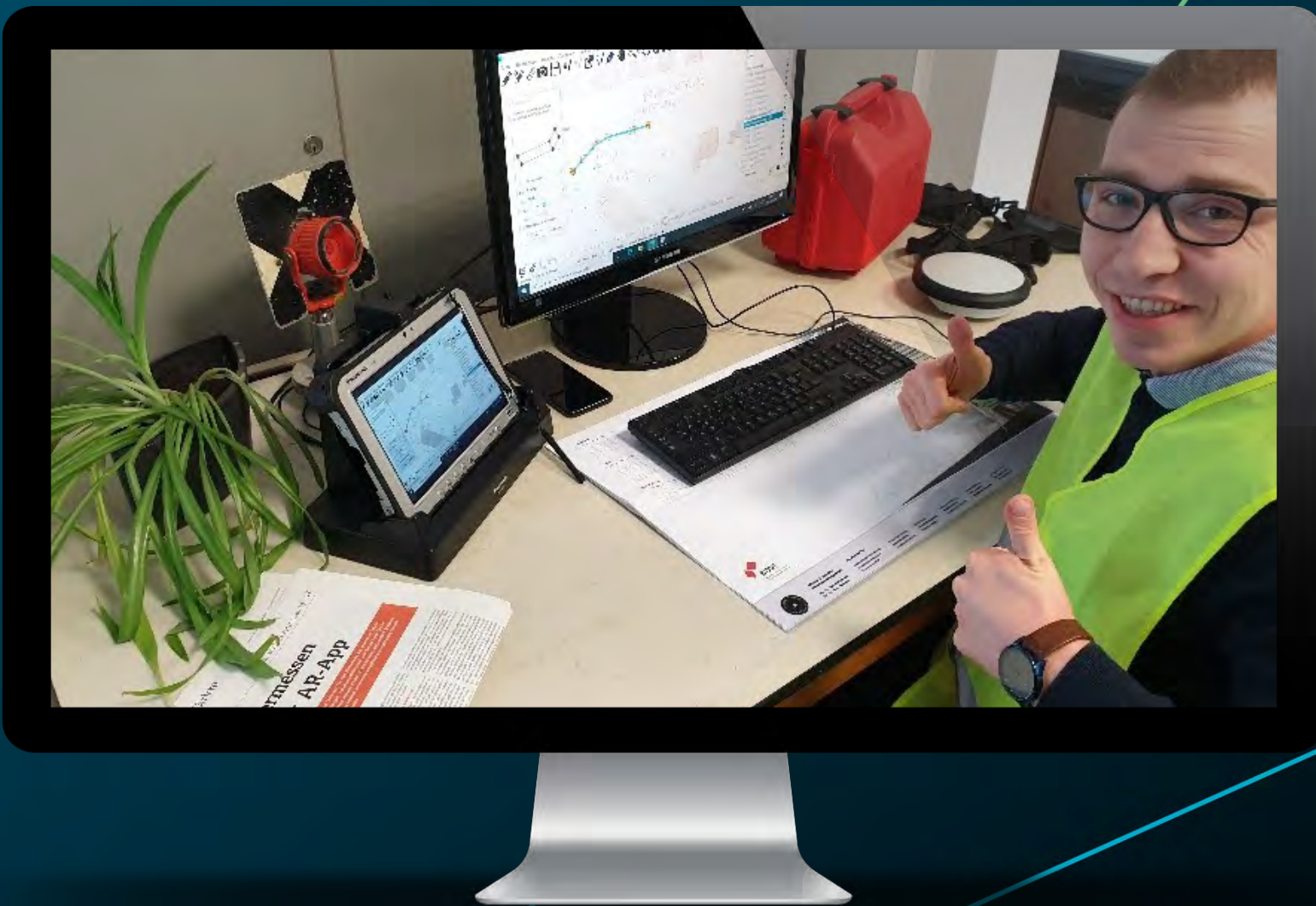


Nachbearbeitung

6



Nachbearbeitung



Sprechen Sie mich an!



Robert Hestermann
Tel.: +49 (0)231 997604 470
Mobil: +49 (0)152 0207 1610
E-Mail: r.hestermann@frox-it.de

